

Kommunale Ladeinfrastrukturkonzepte Emissionsfrei in die Zukunft



RBS wave

Ihre Ressourcen. Unsere Beratung.
Die Spezialisten.

Lassen Sie uns
gemeinsam den Weg
Ihrer Ladeinfra-
struktur gestalten.



Landesförderung für Fachkonzepte nachhaltiger Mobilität

Das Bundesministerium für Verkehr und digitale Infrastruktur (BMVI) fördert beispielsweise die Erstellung von anwendungsorientierten kommunalen Elektromobilitätskonzepten.

- Antragsberechtigt
 - Stadt- und Landkreise
 - Städte
 - Gemeinden
 - Zusammenschlüsse von Kommunen

- Förderabwicklung
 - Antragseinreichung in zweifacher Ausfertigung bei den jeweiligen Regierungspräsidien

- Art und Umfang der Förderung
 - Förderquote: 50%
 - Maximaler Förderbetrag: 200.000 €
 - Bagatellgrenze: 10.000 € der zuwendungsfähigen Kosten

Ziel ist es, die Kommunen in ihrer Funktion als Vorreiter und Multiplikatoren bei der Einführung der Elektromobilität in den Bereichen Elektrifizierung von Fahrzeug-Flotten und Aufbau der Ladeinfrastruktur zu unterstützen.



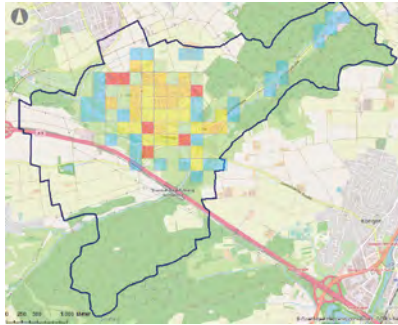
Unsere Leistungen

- Ladeinfrastrukturkonzept mit Potenzialanalyse inkl. Einbeziehung erneuerbarer Energien
- Konzeption für den Aufbau öffentlicher Ladeinfrastruktur
- Maßnahmen der begleitenden Öffentlichkeitsarbeit und Bürgerbeteiligung
- Prüfung nutzbarer Förderprogramme
- Handlungsvorschläge zur generellen Förderung der Elektromobilität
- Projektplanung für die Realisierung der Handlungsvorschläge
- Projektmanagement
- Evaluation der geplanten Maßnahmen

Potenzialanalyse

- Aufnahme der Randbedingungen
- Datenerfassung und Bestandsaufnahme
- Berücksichtigung vorhandener und geplanter Ladeinfrastruktur
- Ermittlung relevanter Destinationen und Freizeiteinrichtungen
- Analyse der Neubaugebiete/Erschließungspläne im Hinblick auf Ladeinfrastruktur





Beispiel Ladebedarfsraster
auf kommunaler Ebene

Ladebedarf 200m-Raster
Szenario Mittel 2030



Planungs- und Konzeptionsarbeit

- › Generierung von drei Markthochlaufszszenarien (hoch/mittel/niedrig)
- › Abschätzen des Ladebedarfs
- › Erstellung von Ladebedarfsrastern
- › Standortanalyse inkl. Vor-Ort-Begehung und Fotodokumentation empfohlener Standorte
- › Analyse der Verfügbarkeit geeigneter Flächen und Potenziale für Ladeinfrastruktur
- › Identifizierung konkreter Standorte für E-Ladeinfrastruktur auf Straßenebene bzw. Siedlungsblockebene
- › Identifikation potenzieller Netzengpässe
- › Analyse des Solarpotenzials zur lokalen Stromversorgung der Ladesäule mit erneuerbaren Energien
- › Maßnahmenempfehlung und Priorisierung

RBS wave

- › 50 Jahre Erfahrung als Planer
- › Planung von Energieversorgung und Infrastruktur
- › Interdisziplinäres Expert*innen-Team
- › Planung aus einer Hand
- › Erbringung aller Leistungsphasen

Die richtige Ladeinfrastruktur für Ihre Kommune.

Wir sind Ihr Partner für ein passendes Ladeinfrastrukturkonzept, mit dem Ihre Kommune auch künftig weiter stark bleibt. Unsere Expert*innen beraten Sie hinsichtlich technischer Faktoren wie Stromnetzkapazitäten oder Verkehr und machen sich bei einer Vor-Ort-Begehung ein Bild von den Gegebenheiten. So bieten wir Ihnen ein auf Ihre Kommune zugeschnittenes Konzept für eine effiziente und intelligente öffentliche Ladeinfrastruktur. Gemeinsam stellen wir sicher, dass der öffentliche Raum ideal genutzt wird, die Akzeptanz in Ihrer Kommune hoch ist und Sie weiterhin mit der Zeit gehen.

Ladeinfrastruktur – aber wie?

- › Wie viele Ladesäulen werden in Zukunft in Ihrer Kommune benötigt?
- › Welche Standorte sind hierfür geeignet?
- › Welche gesetzlichen Rahmenbedingungen müssen beachtet werden?
- › Wie können die Belange der Bürger*innen berücksichtigt werden?
- › Wie kann die Nutzung von erneuerbaren Energien eingebunden werden?

Gemeinsam finden wir die richtigen Antworten und unterstützen Sie bei der planerischen Umsetzung.



info@rbs-wave.de

Standort Stuttgart
RBS wave GmbH
Mittlerer Pfad 2-4
70499 Stuttgart

Standort Ettlingen
RBS wave GmbH
Ludwig-Erhard-Straße 2
76275 Ettlingen