

Starkregenrisikomanagement – eine kommunale Aufgabe

Gemeinsam in eine schadenfreie
Zukunft.



RBS wave

Ihre Ressourcen. Unsere Beratung.
Die Spezialisten.



In den letzten Jahren ist eine Zunahme der Häufigkeit und Intensität von lokalen Starkregenereignissen zu beobachten. Diese führen immer häufiger zu schweren Schäden an Gebäuden, Straßen und weiterer Infrastruktur. In gefährdeten Gebieten stellen Starkregenereignisse auch eine Bedrohung für die Bürgerinnen und Bürger dar.

Wir helfen Ihnen, sich dieser Herausforderung anzunehmen.

Starkregenmanagement – in vier Schritten in eine schadenfreie Zukunft:

- › Gefährdungsanalyse
- › Risikoanalyse
- › Handlungskonzept
- › Maßnahmen-/Bauplanung und Baubegleitung

Diese Schritte wollen wir gemeinsam mit Ihnen gehen, um die richtigen Antworten zu finden und die passenden Maßnahmen für Ihre Kommune zu erarbeiten.

Die RBS wave GmbH orientiert sich in der Umsetzung mitunter am Leitfaden „kommunales Starkregenrisikomanagement in Baden-Württemberg“ der Landesanstalt für Umwelt Baden-Württemberg (LUBW) und hat in diesem Zusammenhang erfolgreich am Standardreferenzverfahren der LUBW teilgenommen.

Landesförderung

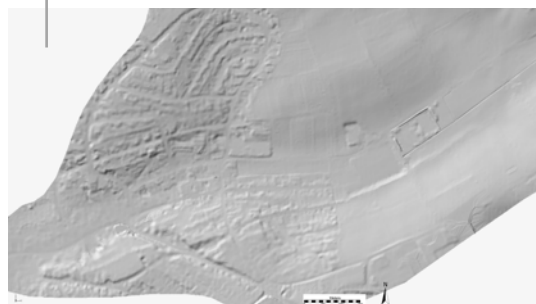
Das Land fördert mit bis zu 70 Prozent folgende Maßnahmen:

- › Beratung der potenziell betroffenen Bürgerinnen und Bürger
- › kommunale Flächenvorsorge (Flächennutzungs- und Bauleitplanung)
- › Aufsetzen eines Krisenmanagements
- › Erstellung eines Handlungskonzepts inkl. Gefährdungs- und Risikoanalyse
- › Bauliche Maßnahmen

<https://um.baden-wuerttemberg.de/de/umwelt-natur/wasser-und-boden/starkregen/>

Wir helfen Ihnen dabei, Ihre Kommune optimal zu schützen.

Nach einer Vor-Ort-Bestandsaufnahme werden über ein Geländemodell Abflusswege, Überflutungsbereiche und Fließgeschwindigkeiten ermittelt. Daraus werden im Folgeschritt Gefährdungsbereiche und Risikoobjekte bestimmt (siehe auch auf den nachfolgenden Seiten).





Kommunales Starkregenmanagement – Vier Schritte in eine sichere Zukunft:

1. Gefährdungsanalyse

Anhand detaillierter zweidimensionaler hydraulischer Simulationen und unter Zuhilfenahme standortspezifischer Daten, werden Abflusswege, Überflutungsbereiche und Fließgeschwindigkeiten für verschiedene Starkregenereignisse ermittelt.

Als Ergebnis stehen Ihnen detaillierte Starkregengefahrenkarten zur Verfügung, auf deren Basis eine Risikobetrachtung durchgeführt wird.

2. Risikoanalyse

Wir analysieren und ermitteln

- das Gefährdungspotential für Leib und Leben der Bevölkerung
- das Schadenspotential an Gebäuden und Inventar an öffentlichen Einrichtungen oder an Anlagen der Wirtschaft und Industrie
- mögliche Schäden an Infrastruktur durch erhebliche Überflutungstiefen und Fließgeschwindigkeiten sowie eine damit verbundene Erosions- und Schwebfrachtgefährdung

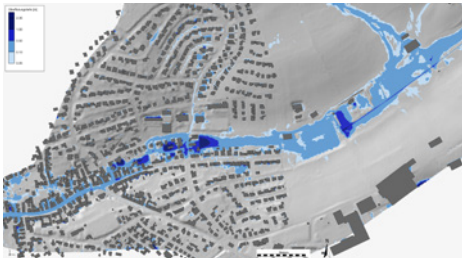
3. Handlungskonzept

Wir entwickeln in Zusammenarbeit mit Ihnen passende Lösungsansätze, welche unter Berücksichtigung wirtschaftlicher, sozio-ökonomischer und gesundheitlicher Aspekte eine bestmögliche Reduzierung der Schadenspotenziale versprechen.

4. Bauplanung und Baubegleitung

Bauliche Maßnahmen dienen z.B. dazu, das Wasser außerhalb von Ortschaften zurückzuhalten oder Fließwege innerorts derart zu gestalten, dass ein möglichst schadfreier und kontrollierter Abfluss der Wassermassen innerhalb des Ortes gewährleistet ist.

Mit unseren Planern und Experten der Bauüberwachung steht Ihnen ein zuverlässiges Team für die Umsetzung der beschlossenen Maßnahmen zur Verfügung.



info@rbs-wave.de

Standort Stuttgart

RBS wave GmbH
Mittlerer Pfad 2-4
70499 Stuttgart
Telefon 0711 18571-500

Standort Ettlingen

RBS wave GmbH
Ludwig-Erhard-Straße 2
76275 Ettlingen
Telefon 07243 5888-0